

ผู้ผลิต หรือผู้นำเข้าคอนแทคเลนส์
ทุกราย ต้องขออนุญาตผลิต หรือนำเข้ากับ
อย. ผู้จำหน่ายคอนแทคเลนส์ทุกราย ควร
มีจริยธรรมในการประกอบการ คำนึงถึง
ความปลอดภัยของผู้บริโภคเป็นหลัก โดย
นำเอาคอนแทคเลนส์ที่ขออนุญาตจาก อย.
แล้วนำมาจำหน่ายให้ผู้บริโภค



การใช้คอนแทคเลนส์อย่างปลอดภัย

อย. มอบคาถา 3 ข้อ คือ

1. ใช้คอนแทคเลนส์ที่ได้รับอนุญาตจาก อย.
2. ใช้อย่างถูกวิธี
3. รักษาความสะอาดอยู่เสมอ

ร้องเรียน แจ้งเบาะแส สอบถามข้อมูล

ผลิตภัณฑ์สุขภาพด้วยตนเอง หรือโทรศัพท์
ได้ที่

สายด่วนอย.1556

อีเมล: 1556@fda.moph.co.th

ศูนย์เฝ้าระวังรับเรื่องร้องเรียนสุขภาพ อย.

โทรศัพท์ 02-5907354-5

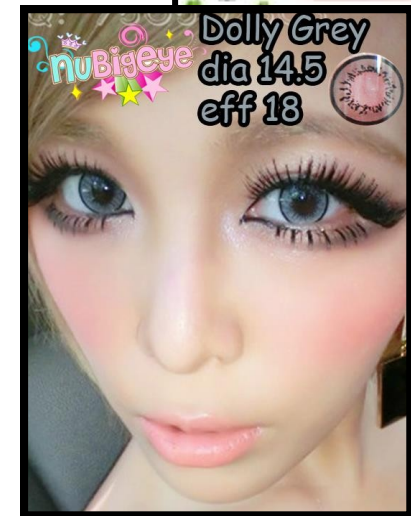
กลุ่มงานคุ้มครองผู้บริโภค

สำนักงานสาธารณสุข จังหวัดบุรีรัมย์

โทรศัพท์ 044-617464

อีเมล: buriram_fda@hotmail.com

คอนแทคเลนส์ รู้จักใช้ปลอดภัย



กลุ่มงานคุ้มครองผู้บริโภค
สำนักงานสาธารณสุขจังหวัด

คอนแทคเลนส์ รู้จักใช้

ปลอดภัยต่อดวงตา



คอนแทคเลนส์หรือเลนส์สัมผัสที่นิยมใช้ในปัจจุบัน มีทั้งใช้ใส่เพื่อแก้ไขความผิดปกติของสายตาและเพื่อความสวยงามหรือที่เรียกว่า “คอนแทคเลนส์แฟชั่น” ซึ่งคอนแทคเลนส์เหล่านี้ล้วนแล้วแต่เป็นเครื่องมือแพทย์ที่ต้องได้รับการอนุญาตผลิต หรือนำเข้าจากสำนักงานคณะกรรมการอาหารและยา(อย.) ทั้งสิ้น

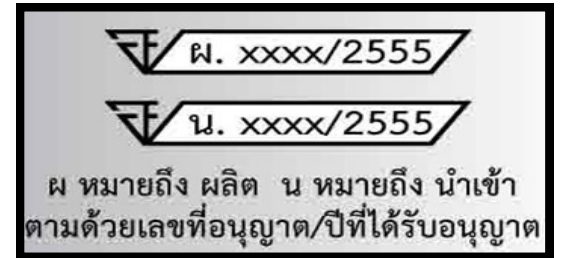
ทราบหรือไม่...?

ไม่ว่าจะเป็นคอนแทคเลนส์รูปแบบใดก็อาจทำให้ผู้ใช้ได้รับอันตรายได้ หากใช้โดยขาดความรู้ความเข้าใจ หรือใช้ไม่ถูกวิธี ซึ่งอันตรายที่เกิดขึ้นมีทั้งทำให้เกิดต้อกระจกบนหนังตาด้านใน การอักเสบจะมีลักษณะเป็นตุ่มเล็กๆ ที่เยื่อบุของกระจกตา และการติดเชื้อ เช่น เชื้อแบคทีเรีย สิวโดโมนเนส แอรูจิโนซ่า ซึ่งเป็นอันตรายและอาจทำให้ตาบอดถาวรได้

ข้อแนะนำในการเลือกใช้คอนแทคเลนส์

1. ก่อนใช้คอนแทคเลนส์คู่แรกต้องได้รับการตรวจตา และปรึกษาจักษุแพทย์
2. อ่านฉลากและศึกษาวิธีการใช้อย่างถูกวิธี เช่น วิธีใช้และคำเตือน ข้อห้ามใช้ และข้อควรระวังในการใช้ การเก็บรักษา ระยะเวลาการใช้งานของคอนแทคเลนส์
3. ไม่ควรซื้อคอนแทคเลนส์จากแผงลอยหรือร้านค้าที่ไม่มีหลักแหล่งที่แน่นอน

4. ก่อนตัดสินใจซื้อคอนแทคเลนส์ ควรสังเกต วัน เดือน ปีที่หมดอายุ เลขที่อนุญาตการผลิตหรือเลขที่นำเข้า เครื่องมือแพทย์ในกรอบเครื่องหมาย อย. ดังภาพ



5. รักษาความสะอาดคอนแทคเลนส์ทุกขั้นตอน ทั้งการล้าง แช่ เก็บ ไม่ควรใส่นานเกินกว่าเวลาที่กำหนดและไม่ใช้คอนแทคเลนส์ร่วมกับผู้อื่น
6. หากใส่แล้วเกิดอาการผิดปกติ เช่น ตามัว น้ำตาไหลมาก ให้หยุดใส่คอนแทค-เลนส์ และพบจักษุแพทย์ทันที